

Vivienda en venta, PLANTA BAJA en la zona de Son Serra Perera en Palma

<https://www.studeblas.com/es/propiedad/vivienda-venta-planta-baja-en-son-serra-perera-palma-de-mallorca-2/>

REF: 123

245.000€

 ÁREA TOTAL 95 M²	 ÁREA ÚTIL 82 M²	 HABITACIONES 3	 BAÑOS 1	 APARCAMIENTO 1	 AÑO CONSTRUCCIÓN 1999
--	---	---	--	---	---

Acogedora y tranquila PLANTA BAJA con PARKING y TRASTERO.

Esta acogedora planta baja se encuentra a 10 minutos del centro de Palma y con todos los servicios a su alrededor, inclusive dos hospitales y zona comercial, así como fácil acceso a la autopista y perfectamente comunicado por transporte público. El inmueble, según la información del registro, dispone de unos 80 m² con patio y una pequeña terraza en la parte delantera.

El inmueble está distribuido de la siguiente manera:


- Salón comedor con salida a la terraza
- Cocina con salida al patio interior
- Coladuría
- Un cuarto de baño de baño
- Un dormitorio grande y dos estancias pequeñas, una de ellas con salida al patio
- Pasillo

La cocina se encuentra completamente amueblada y equipada.

Vivienda en venta, PLANTA BAJA en la zona de Son Serra Perera en Palma | 1



+34 627 450 709
+34 871 960 507

 www.studeblas.com
info@studeblas.com




Stüde & Blas


Servicios inmobiliarios, de gestión y traducción

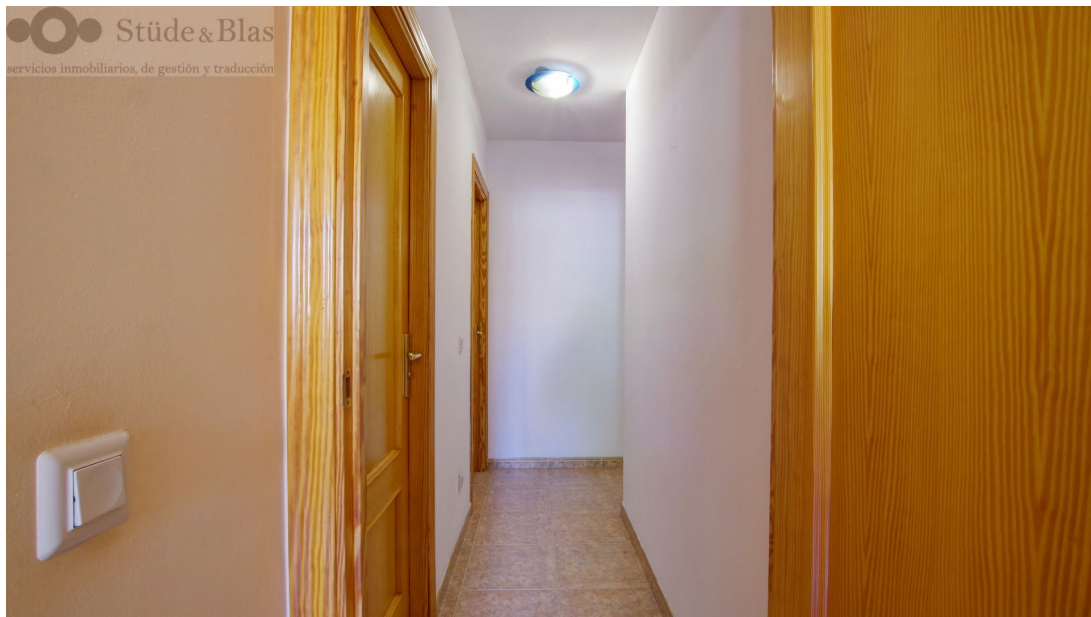


Vivienda en venta, PLANTA BAJA en la zona de Son Serra Perera en Palma | 2




 +34 627 450 709
+34 871 960 507


 www.studeblas.com
info@studeblas.com



Vivienda en venta, PLANTA BAJA en la zona de Son Serra Perera en Palma | 3



 +34 627 450 709
+34 871 960 507

 www.studeblas.com
info@studeblas.com



Características


- Cocina Amueblada
- Coladuría
- Terraza Privada
- Trastero


Certificación Energética

EN TRAMITE

Vivienda en venta, PLANTA BAJA en la zona de Son Serra Perera en Palma | 4



 +34 627 450 709
+34 871 960 507

 www.studeblas.com
info@studeblas.com